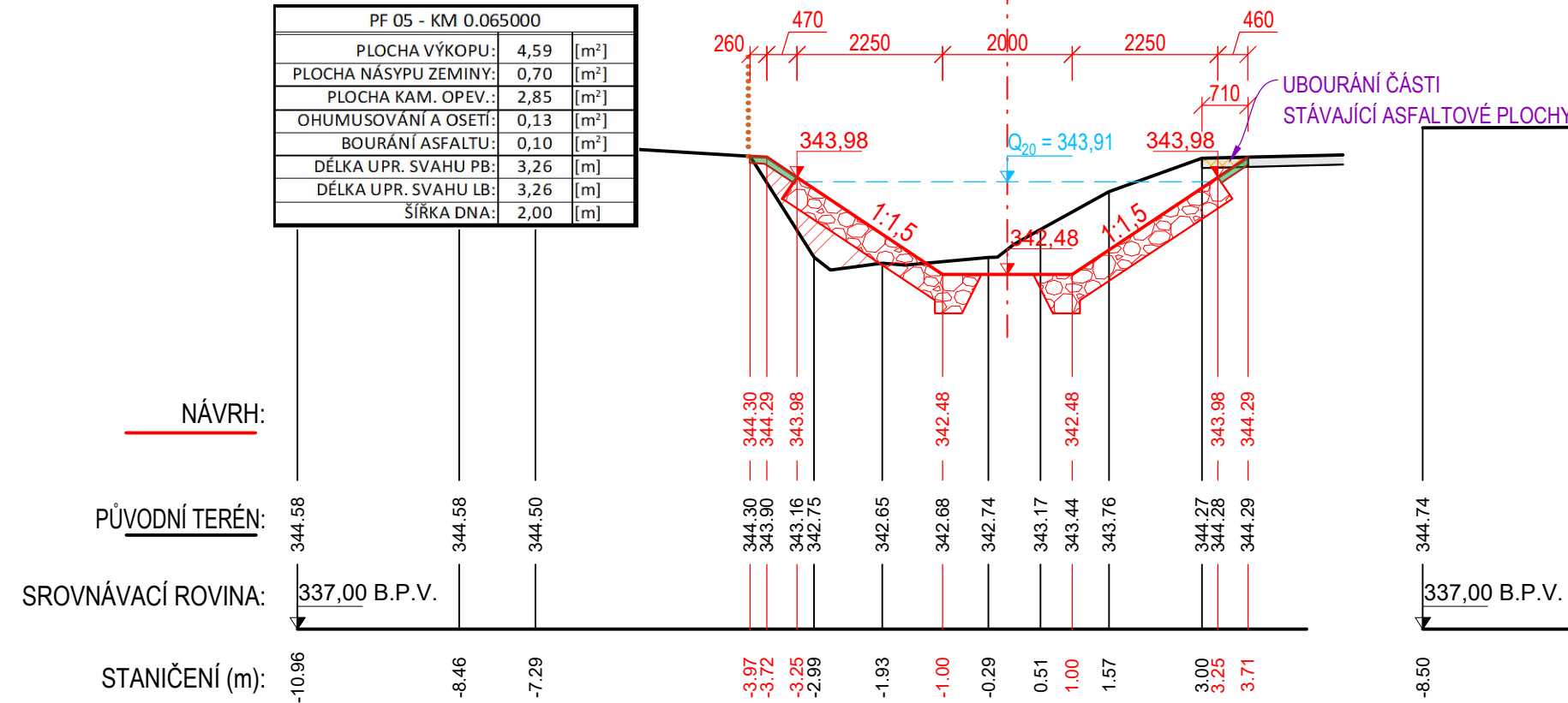


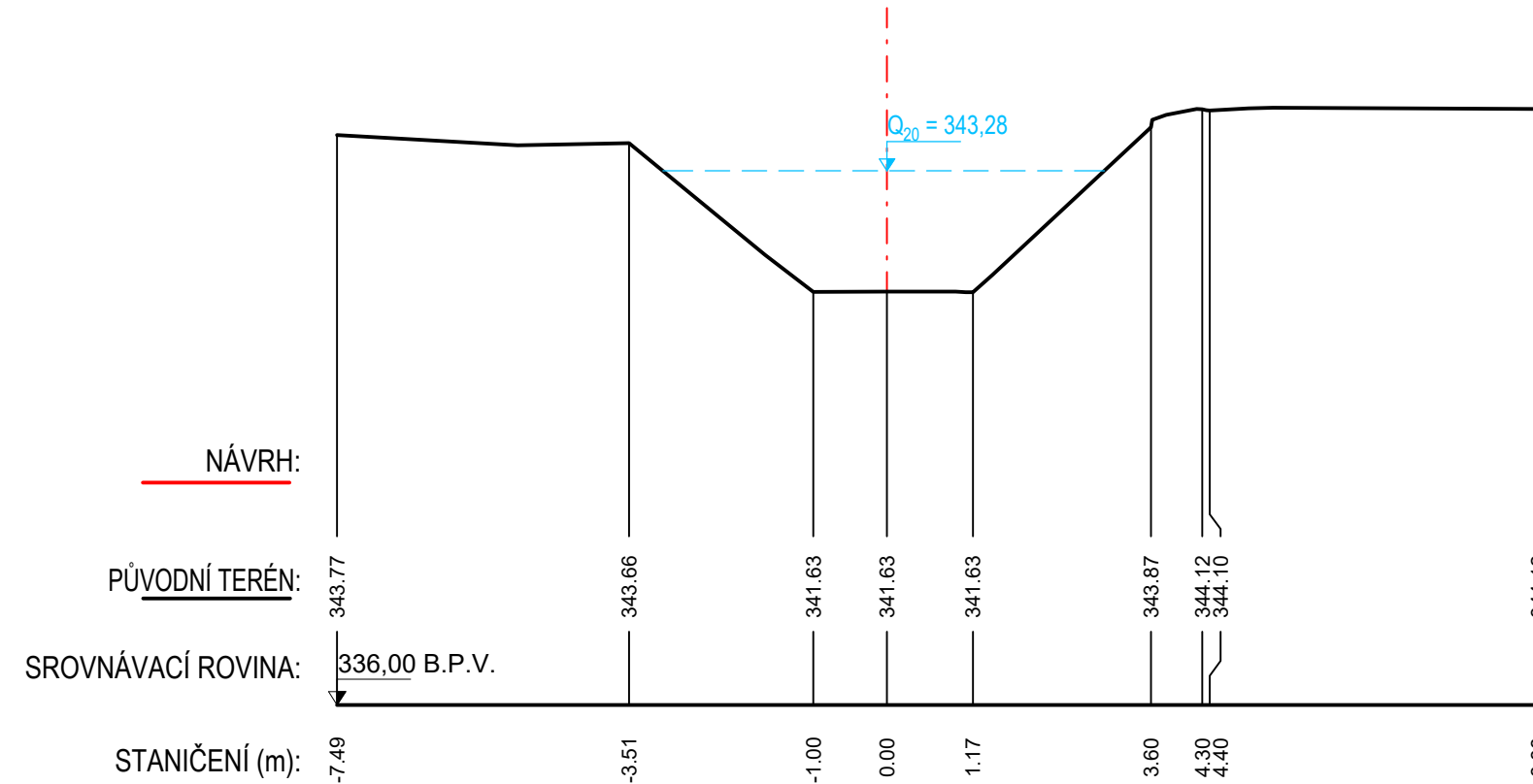
KATASTRÁLNÍ ÚZEMÍ:	TRNAVA U ZLÍNA
PARCELNÍ ČÍSLO:	2407/1
	3075/1

PF 5 - KM 0.065000



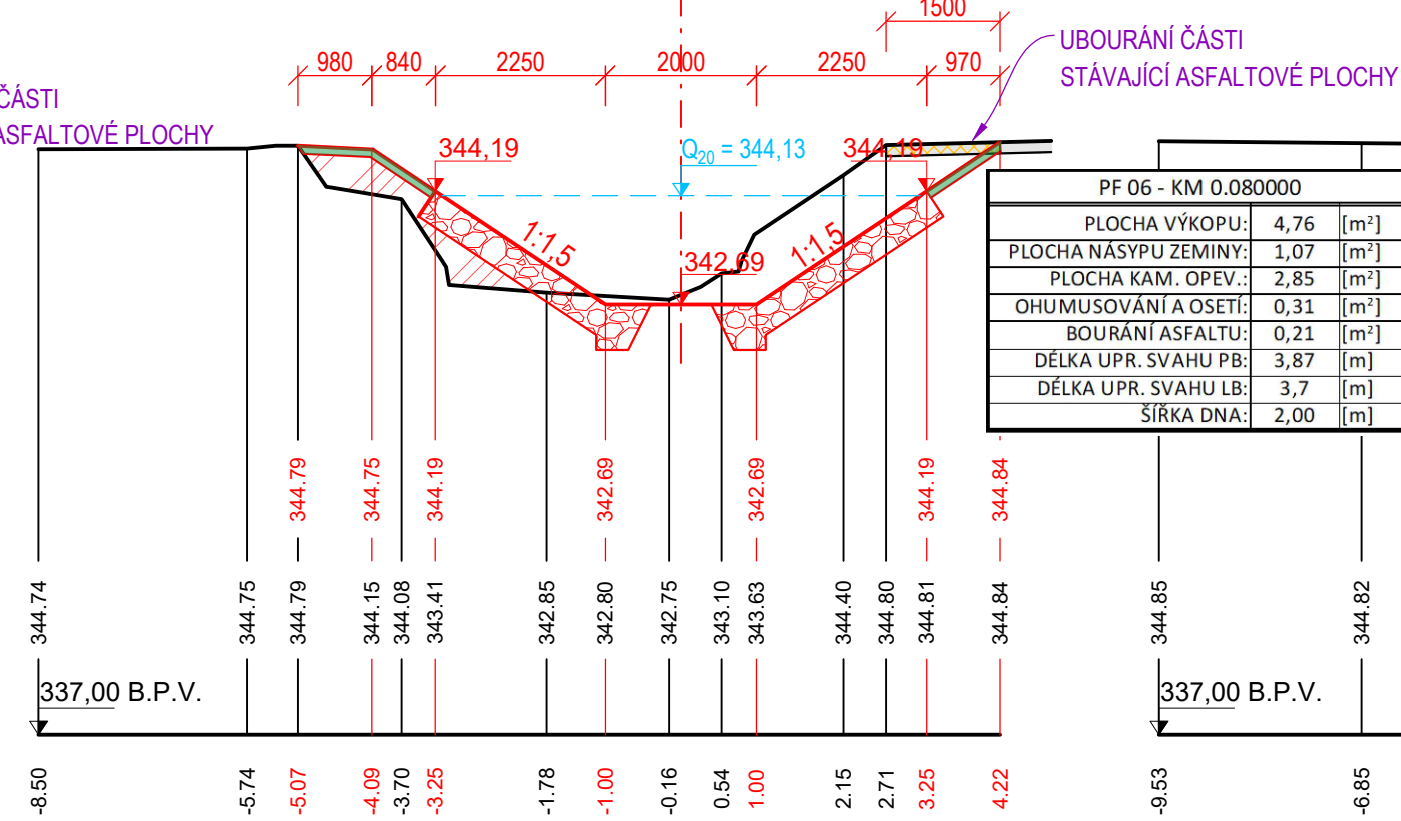
KATASTRÁLNÍ ÚZEMÍ:	TRNAVA U ZLÍNA
PARCELNÍ ČÍSLO:	3093/1
	3075/1
	3147

PF 1 - KM 0.005000



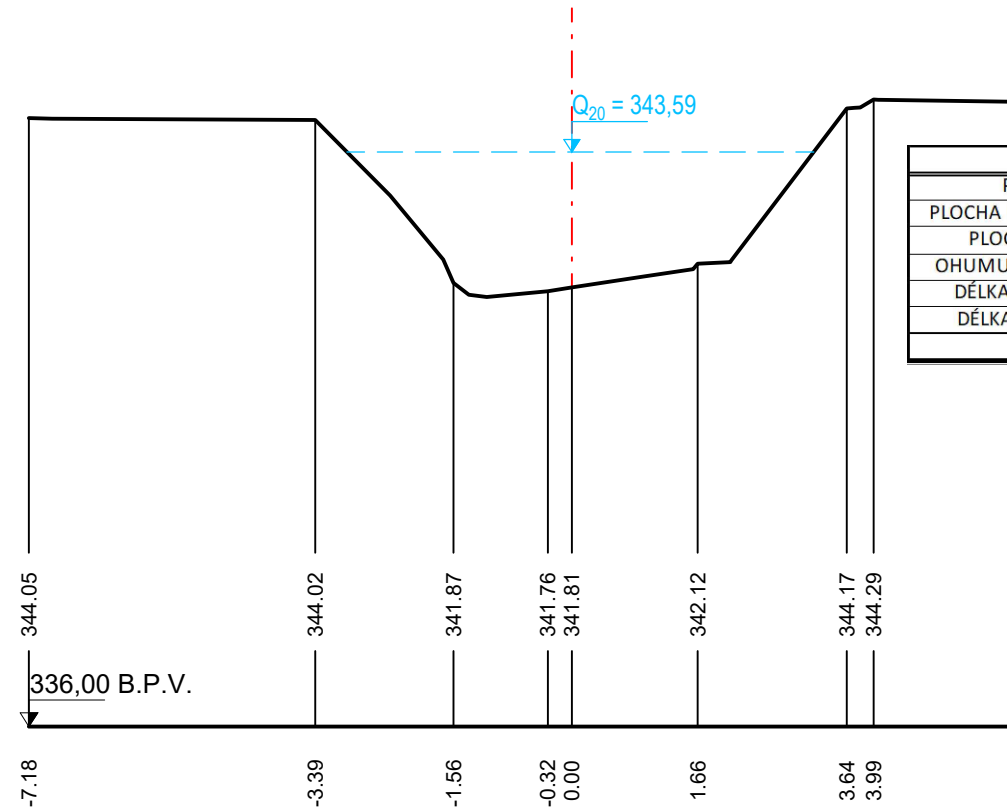
TRNAVA U ZLÍNA
2407/1
3075/1

PF 6 - KM 0.080000



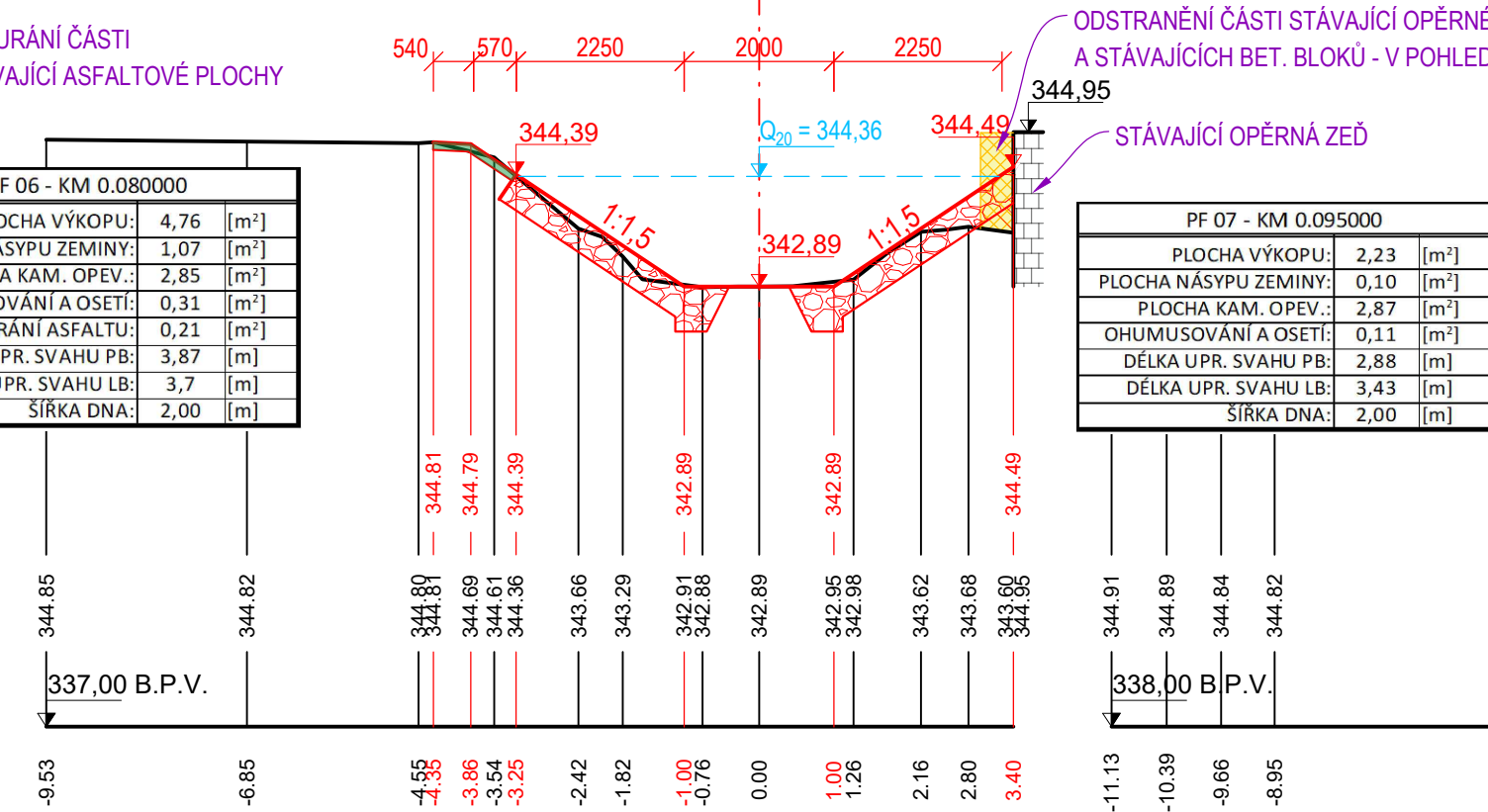
TRNAVA U ZLÍNA
3093/1
3075/1
3147

PF 2 - KM 0.015000



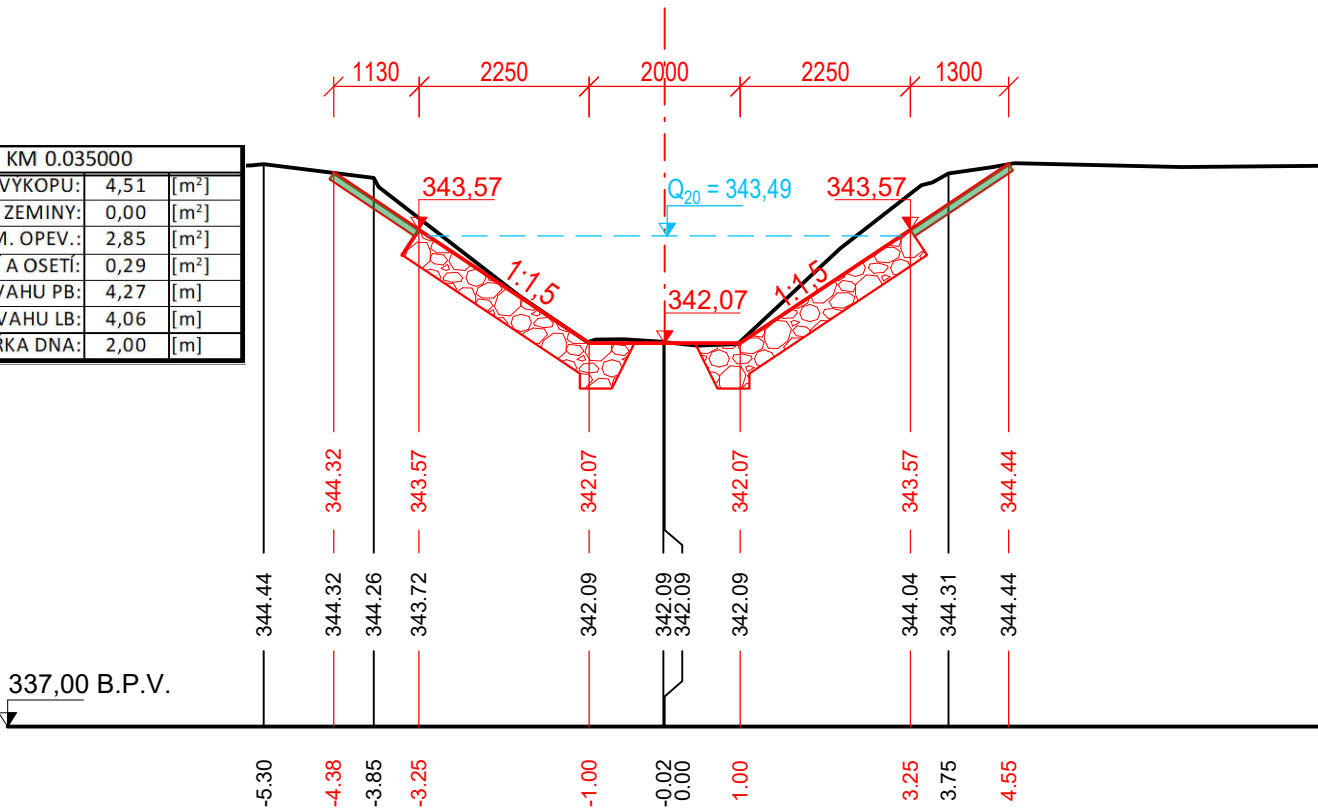
TRNAVA U ZLÍNA
2407/1
3075/1

PF 7 - KM 0.095000



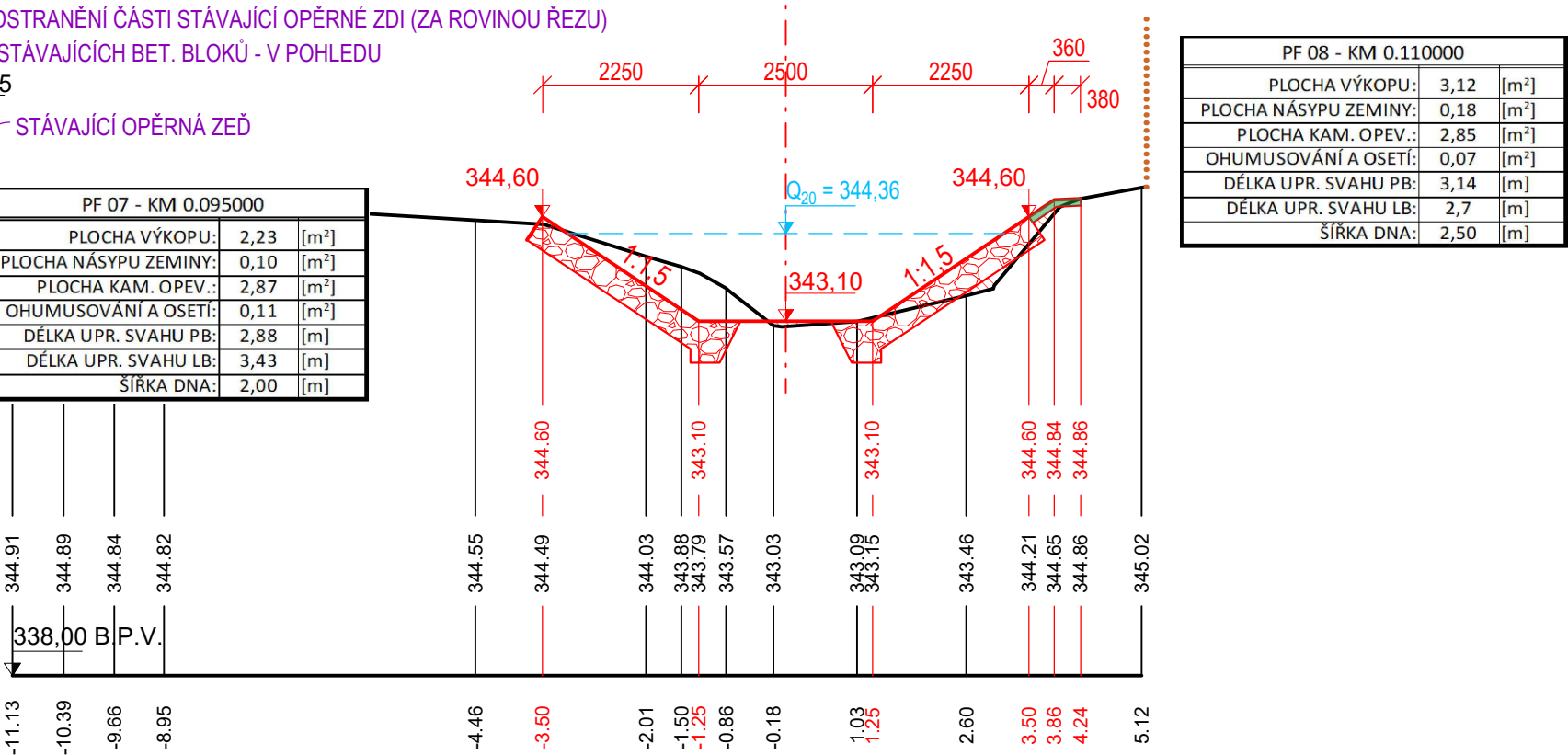
TRNAVA U ZLÍNA
2407/13
3093/3
3075/1
3094/5

PF 3 - KM 0.035000



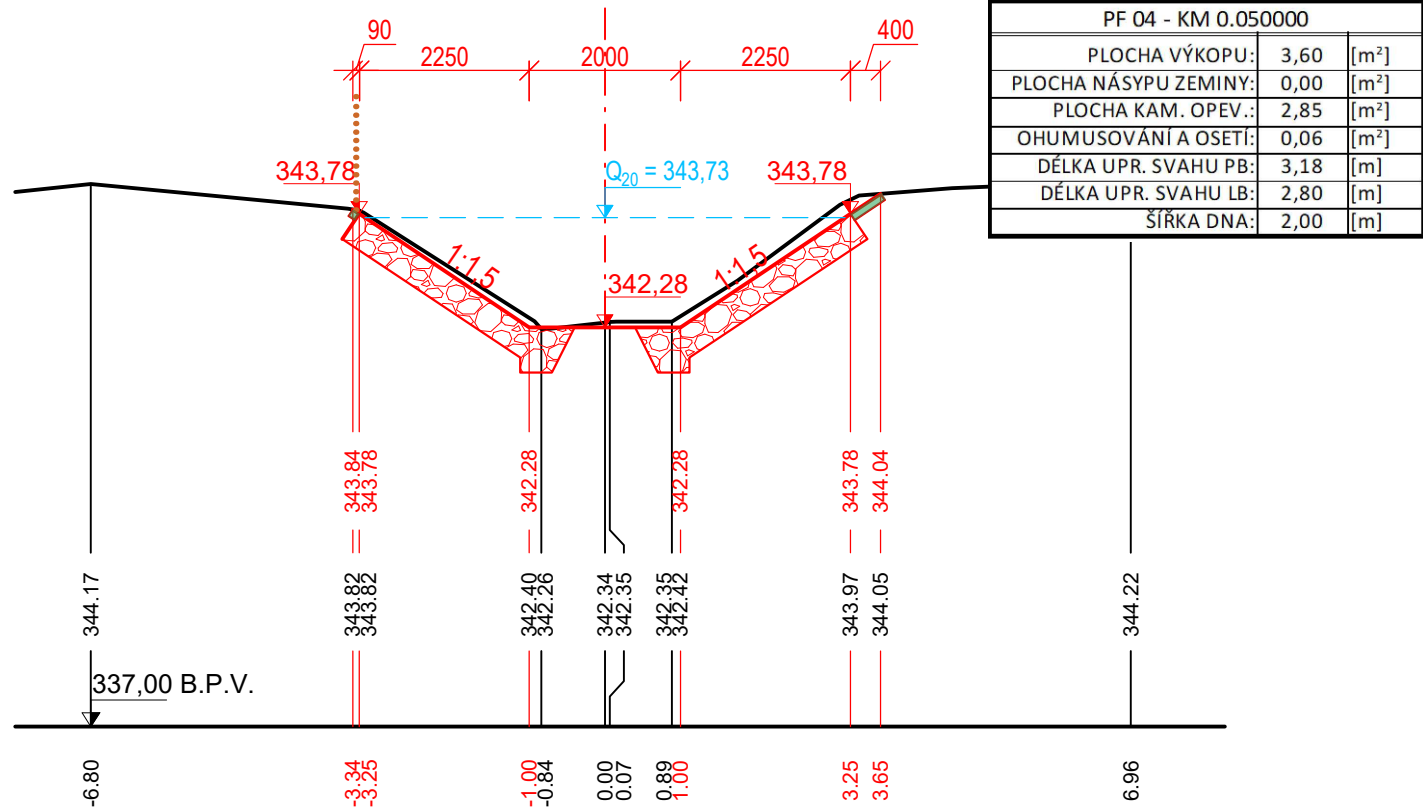
TRNAVA U ZLÍNA
2360/2
3075/1
970/1

PF 8 - KM 0.110000



TRNAVA U ZLÍNA
2407/1
3075/1
3094/5

PF 4 - KM 0.050000



TRNÁVKA, TRNAVA, KM 5,734 - 5,870, ÚPRAVA TOKU

D.4.1. PŘÍČNÉ ŘEZY ÚPRAVY TOKU PF 1 - PF 8

M 1:100

LEGENDA ČAR, SYMBOLŮ A PLOCH:

- NAVHR
- PŮVODNÍ TERÉN
- HLADINA Q_{20} (návrhový stav; n-letý)
- UROVNĚNÍ TERÉNU - HUTNĚNÝ ZÁSYP
- KAMENNÁ ROVNANINA, HM. KAMENE 200-500 kg
- OHUMUSOVÁNÍ A OSETÍ
- STÁVAJÍCÍ PLOT
- BOURACÍ PRÁCE - BET. KCE (V POHLEDU NA PB)

SOUŘADNICOVÝ SYSTÉM S-JTSK, VÝŠKOVÝ SYSTÉM Bpv			
VYPRACOVAL	ZODP. PROJEKTANT	VED. PROJEKTANT	 Merhautova 1066/216, 602 00 Brno tel.: 530 504 827, email: info@vhatelier.cz DIČ: CZ49437267
Petr Mariška	Ing. Marek Krčma	Ing. Ivo Pospíšil	
KRAJ	ZLÍNSKÝ	MÍSTO	
INVESTOR	POVOŘÍ MORAVY, STÁTNÍ PODNIK	TRNAVA U ZLÍNA	
AKCE	TRNÁVKA, TRNAVA KM 5,734-5,870, ÚPRAVA TOKU	ZAK.ČÍSLO	33/22
		DATUM	01/2024
		STUPEŇ	DPS
		MĚŘITKO	1:100
OBJEKT	-	PŘÍLOHA č.	PARÉ č.
OBSAH	PŘÍČNÉ ŘEZY ÚPRAVY TOKU PF 1 - PF 8	D.4.1.	